



Le *Baromètre Entreprises* du secteur santé présente les informations saillantes concernant le tissu entrepreneurial dans lequel évoluent les entreprises libérales du secteur. Ce baromètre offre une photographie instantanée, tout en intégrant les principales évolutions sur les dernières années.



RÉTRÉCISSEMENT
DU TISSU ENTREPRENEURIAL

Par rapport à 2008, le stock d'entreprises du secteur a fortement diminué.

Le stock d'établissements suit un mouvement similaire.

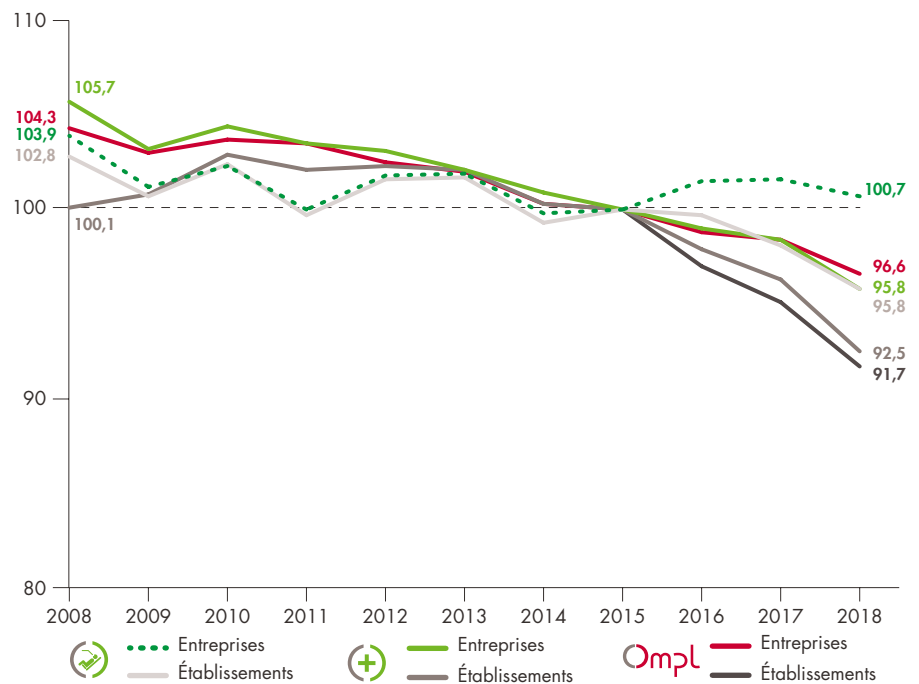
Cette double tendance montre un repli global du nombre de structures employeuses.

À partir de 2015, des bases de données plus complètes permettent d'estimer le nombre d'établissements du secteur juridique et des entreprises d'experts en automobile. L'année est donc prise en référence.

Entreprises et établissements employeurs

Évolution annuelle par branche professionnelle, 2008-2018 (base 100 en 2015)

Cabinets dentaires



+ Secteur santé

Branches professionnelles

Cabinets dentaires

Laboratoires de biologie médicale extra hospitaliers

Cabinets médicaux

Pharmacie d'officine

Cliniques vétérinaires



Entreprise : entité légale constituant une unité organisationnelle de production de biens et de services. Elle est composée d'un ou plusieurs établissements.

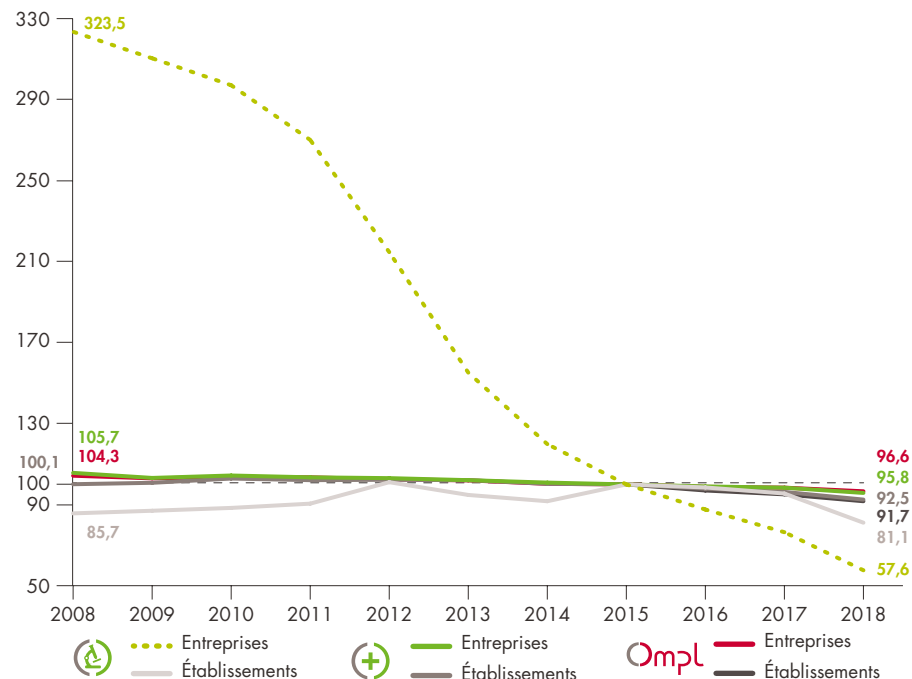
Entreprises employeuses : entreprises du champ de l'OMPL cotisantes à Actalians sur la période 2008-2018. À partir de 2018 les organismes de formation ou professionnels sont comptés ce qui explique les différences par rapport aux années précédentes.

Entreprises individuelles : forme juridique agrégée des entreprises comprenant les entreprises individuelles (personnes physiques) et les statuts assimilés.

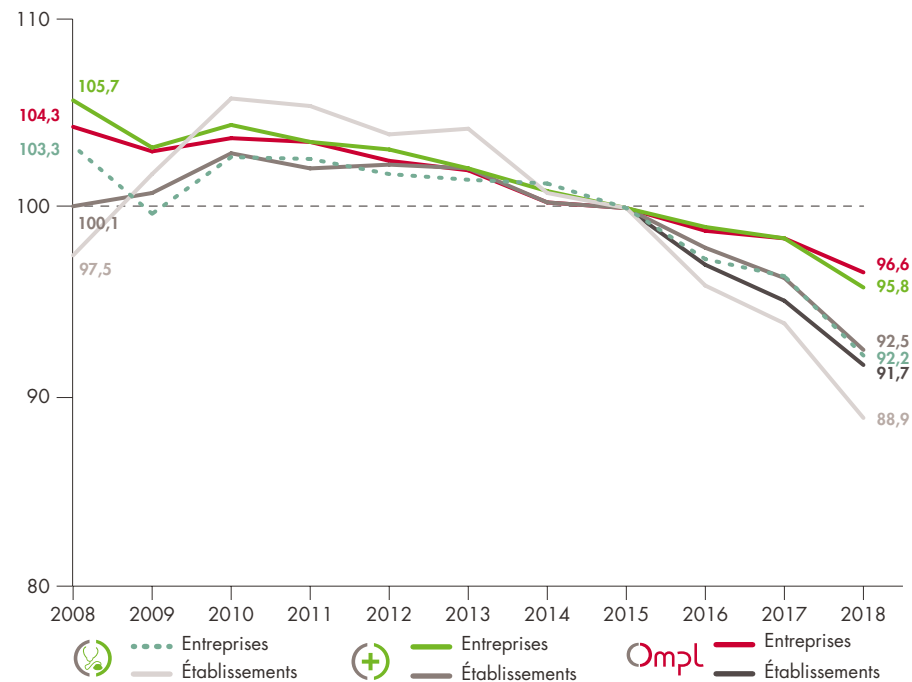
Établissement : unité de production géographiquement individualisée, mais juridiquement dépendante de l'entreprise.

Sociétés commerciales et assimilées : forme juridique agrégée des entreprises comprenant les EURL, SA, SARL, SAS, SNC, SEL et les statuts assimilés.

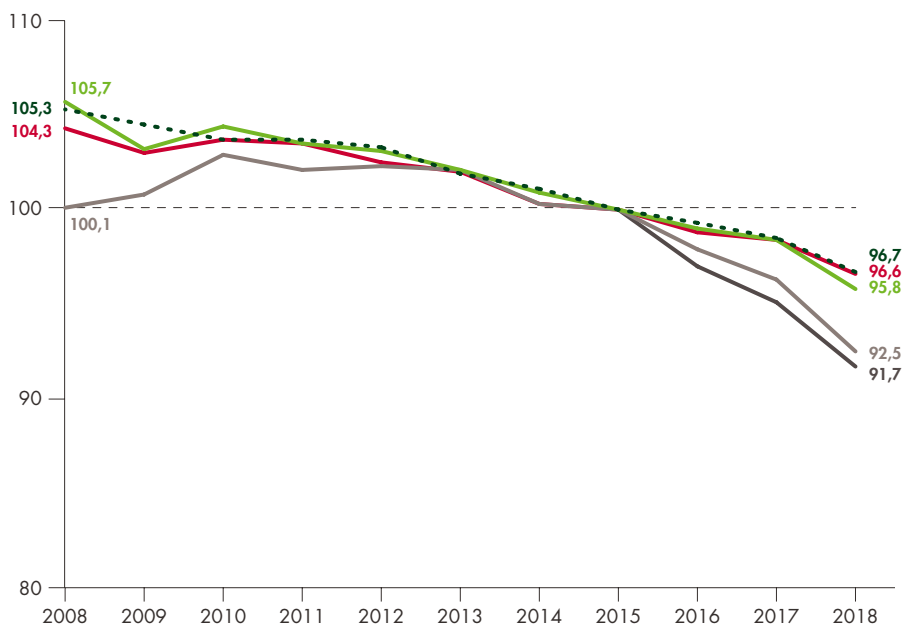
Laboratoires de biologie médicale extra hospitaliers



Cabinets médicaux



Pharmacie d'officine



Par dispositions légales, la branche de la pharmacie d'officine regroupe uniquement des entreprises mono-établissement.



••••• Entreprises

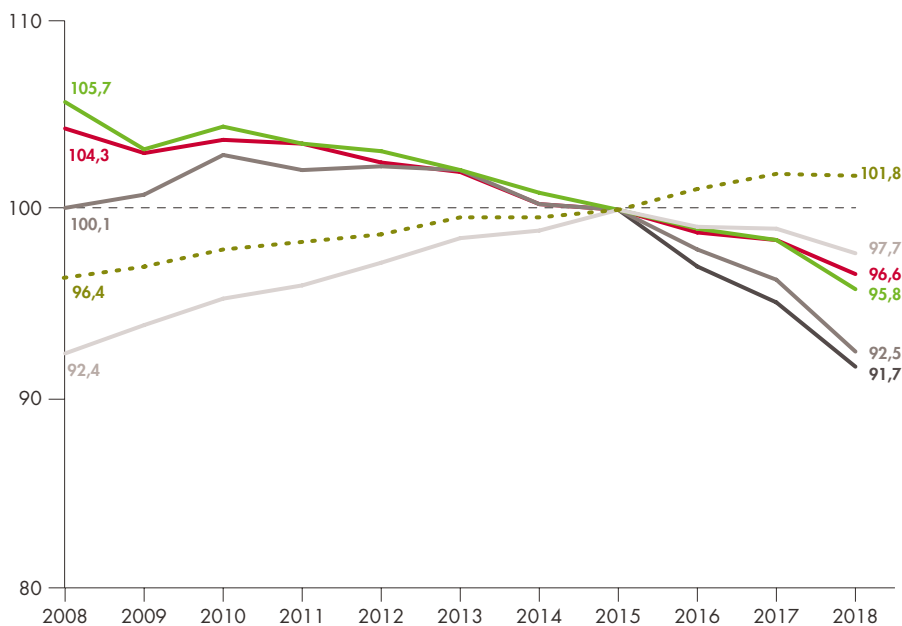


— Entreprises
— Établissements



— Entreprises
— Établissements

Cliniques vétérinaires



••••• Entreprises
— Établissements



— Entreprises
— Établissements



— Entreprises
— Établissements

Rupture de données en 2015 en raison de l'exploitation de nouvelles bases.
Données au 01/01. Sources : Actalians, bases adhérents, 2008-2018, Insee, démographie des entreprises et établissements, 2009-2015, Insee, fichiers Sirene, 2015-2018.

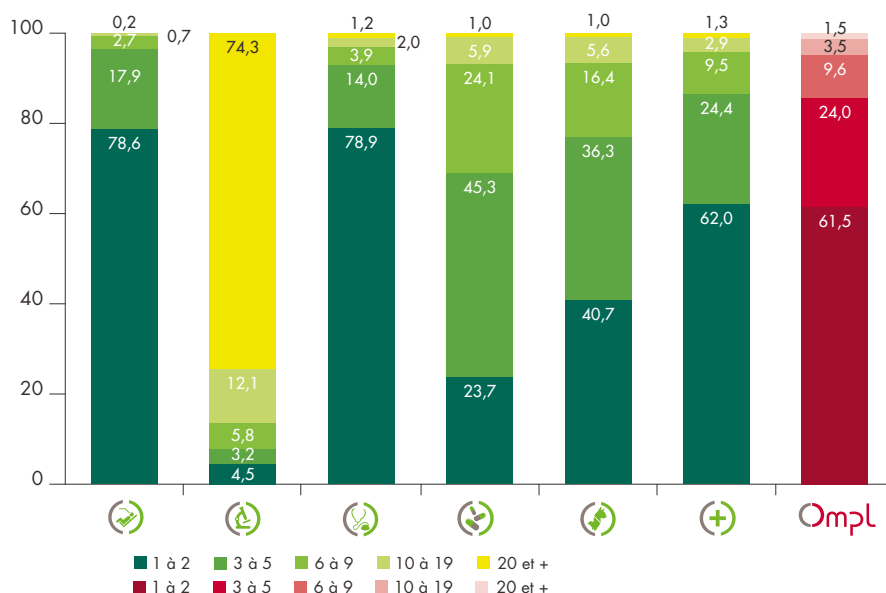


PETITE TAILLE D'ENTREPRISES

Plus de la moitié des entreprises du secteur génère un à deux emplois en équivalent temps plein (ETP).

Les branches des cabinets médicaux et celle des cabinets dentaires détiennent les plus grandes proportions d'entreprises de moins de trois salariés.

Répartition des entreprises employeuses par taille et branche professionnelle (nombre d'emplois ETP, %)



Données au 01/01. Sources : Actalians, bases adhérents, 2018.

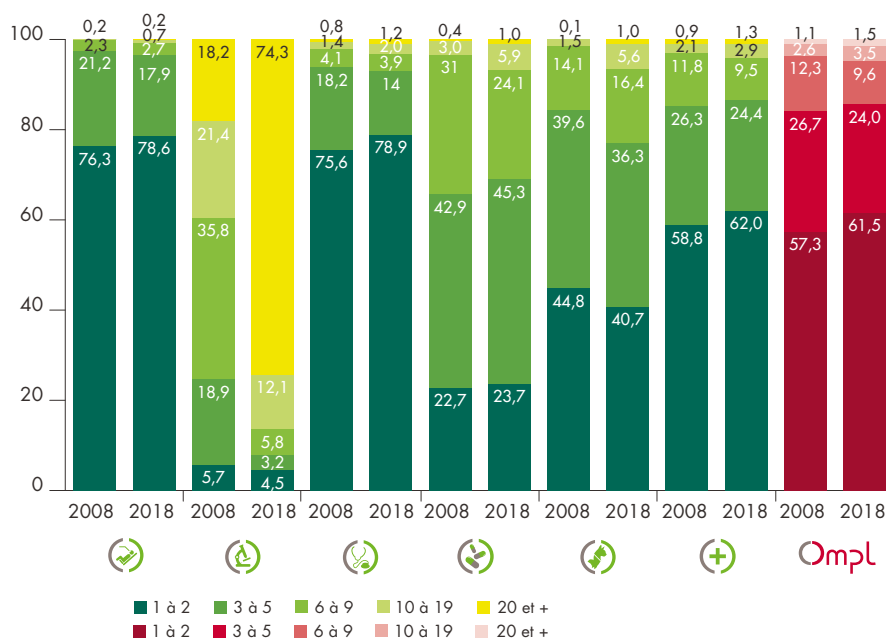


ATOMISATION DU TISSU ENTREPRENEURIAL

Par rapport 2008, le secteur est caractérisé par une diminution notable de la taille des entreprises.

Les structures de moins de trois emplois ETP voient leur part progresser de 3,2 points.

Évolution de la répartition des entreprises employeuses par taille et branche professionnelle (2008-2018, nombre d'emplois ETP, %)



Données au 01/01. Sources : Actalians, bases adhérents, 2008-2018.

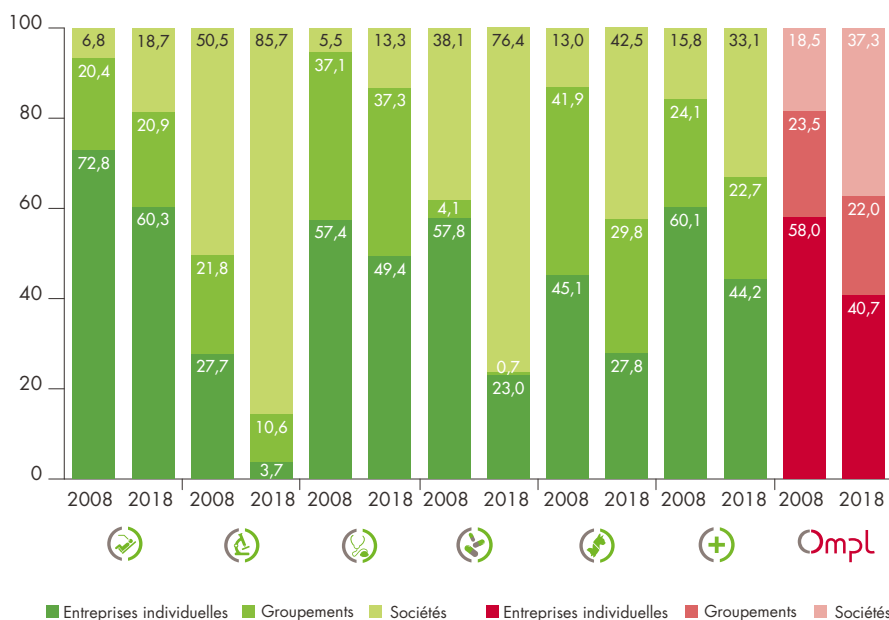


NETTE DÉSAFFECTION POUR L'ENTREPRISE INDIVIDUELLE

Les entreprises individuelles sont la forme d'entreprise la plus fréquente au sein du secteur.

Cette configuration traditionnelle est néanmoins remise en question par l'accroissement de la part des sociétés qui laisse entrevoir une restructuration du tissu entrepreneurial.

Répartition des entreprises employées par statut juridique et branche professionnelle (2008-2018, %)



Données au 01/01. Sources : Actalians, bases adhérents, 2008-2018.