



Le Baromètre Entreprises de la branche professionnelle des entreprises d'économistes de la construction présente les informations saillantes concernant le tissu entrepreneurial dans lequel évoluent les entreprises libérales du secteur. Ce baromètre offre une photographie instantanée, tout en intégrant les principales évolutions sur les dernières années.



RENFORCEMENT DU TISSU ENTREPRENEURIAL

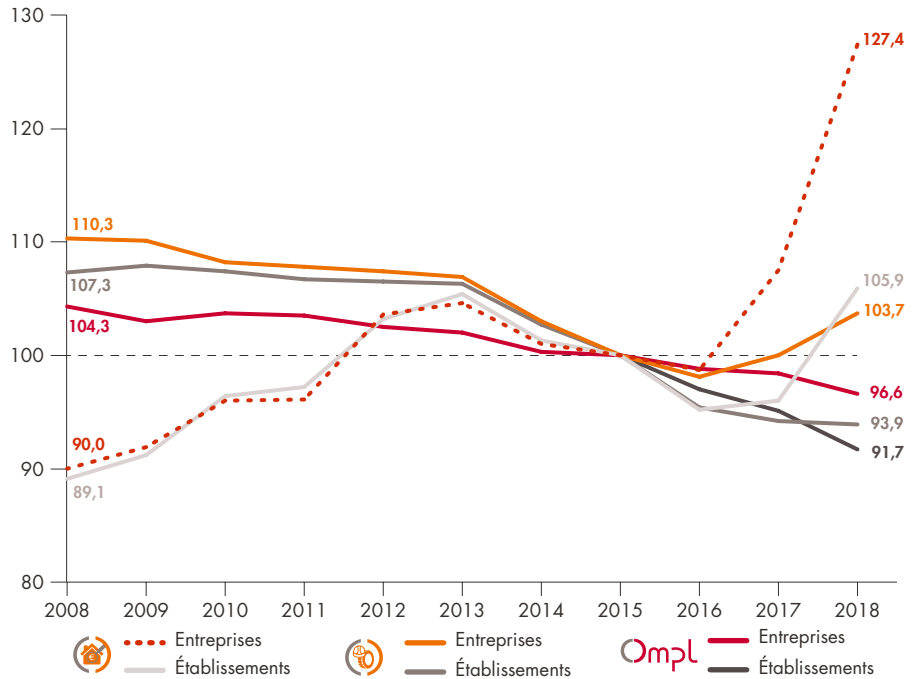
Par rapport à 2008, le stock d'entreprises a fortement augmenté (+37,4 points).

Le stock d'établissements suit un mouvement similaire (+16,8 points).

Cette double tendance montre une croissance globale du nombre de structures employeuses.

À partir de 2015, des bases de données plus complètes permettent d'estimer le nombre d'établissements du secteur juridique et des entreprises d'experts en automobile. L'année est donc prise en référence.

Entreprises et établissements employeurs Évolution annuelle, 2008-2018 (base 100 en 2015)



Rupture de données en 2015 en raison de l'exploitation de nouvelles bases. Données au 01/01. Sources : Actalians, bases adhérents, 2008-2018, Insee, démographie des entreprises et établissements, 2009-2015, Insee, fichiers Sirene, 2015-2018.



Entreprise : entité légale constituant une unité organisationnelle de production de biens et de services. Elle est composée d'un ou plusieurs établissements.

Entreprise employeuse : entreprise du champ de l'OMPL cotisante à Actalians sur la période 2008-2018. À partir de 2018 les organismes de formation ou professionnels sont comptés ce qui explique les différences par rapport aux années précédentes.

Entreprise individuelle : forme juridique agrégée des entreprises comprenant les entreprises individuelles (personnes physiques) et les statuts assimilés.

Établissement : unité de production géographiquement individualisée, mais juridiquement dépendante de l'entreprise.

Société commerciale et assimilée : forme juridique agrégée des entreprises comprenant les EURL, SA, SARL, SAS, SNC, SEL et les statuts assimilés.



Secteur cadre de vie-technique

Branche professionnelle



Entreprises d'économistes
de la construction

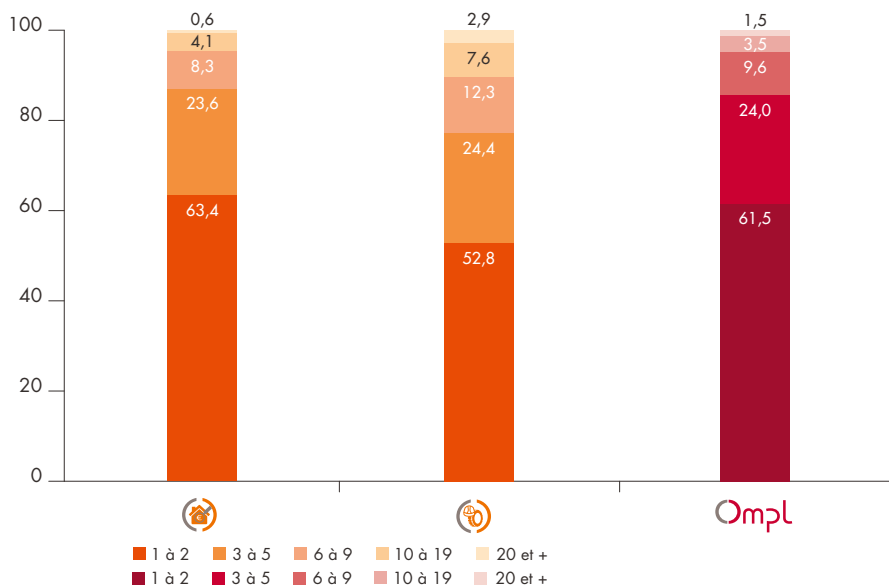


UN À CINQ EMPLOI ETP

Plus de la moitié des entreprises génère un à cinq emplois en équivalent temps plein (ETP).

Par rapport au tissu entrepreneurial du secteur, les structures comptant moins de six salariés sont surreprésentées.

Répartition des entreprises employées par taille (nombre d'emplois ETP, %)



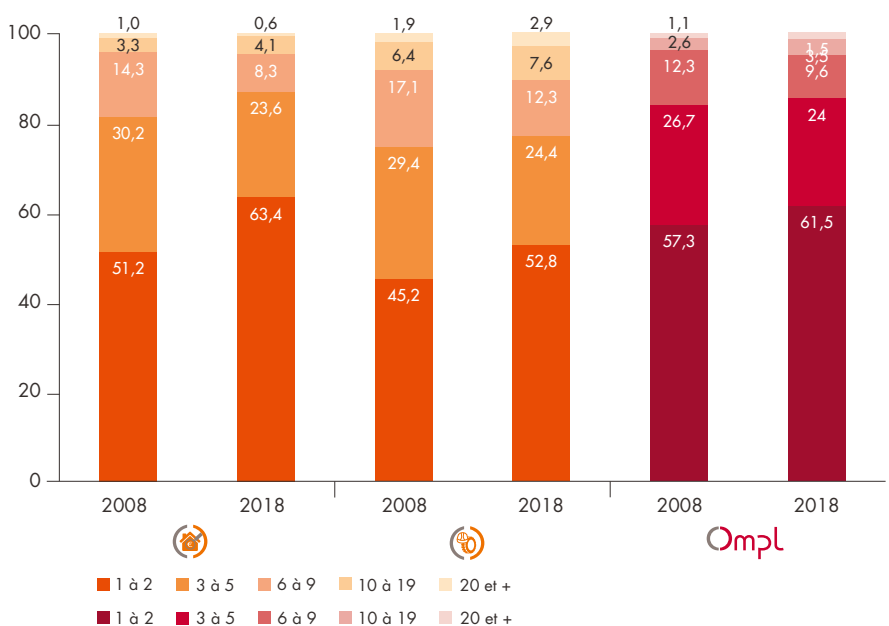
Données au 01/01. Sources : Actalians, bases adhérents, 2008-2018.



PLUS D'ENTREPRISES DE TRÈS PETITE TAILLE

Depuis 2008, la branche est caractérisée par un renforcement de la part des entreprises d'un à deux salariés. Leur part progresse de +12,2 points au détriment des autres tailles d'entreprises.

Évolution de la répartition des entreprises employées par taille (2008-2018, nombre d'emplois ETP, %)



Données au 01/01. Sources : Actalians, bases adhérents, 2008-2018.

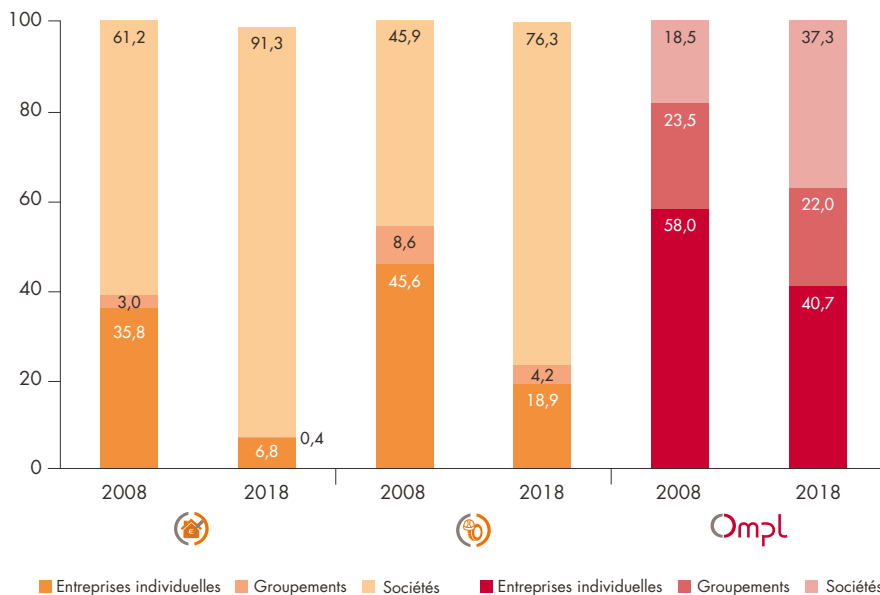


RENFORCEMENT DE LA PRÉSENCE DES SOCIÉTÉS

Les sociétés et assimilées sont nettement majoritaires au sein de la branche.

L'attractivité de cette forme de structure se traduit par une progression de 30 points par rapport à 2008.

Répartition des entreprises employées par statut juridique (2008-2018, %)



Données au 01/01. Sources : Actalians, bases adhérents, 2008-2018.